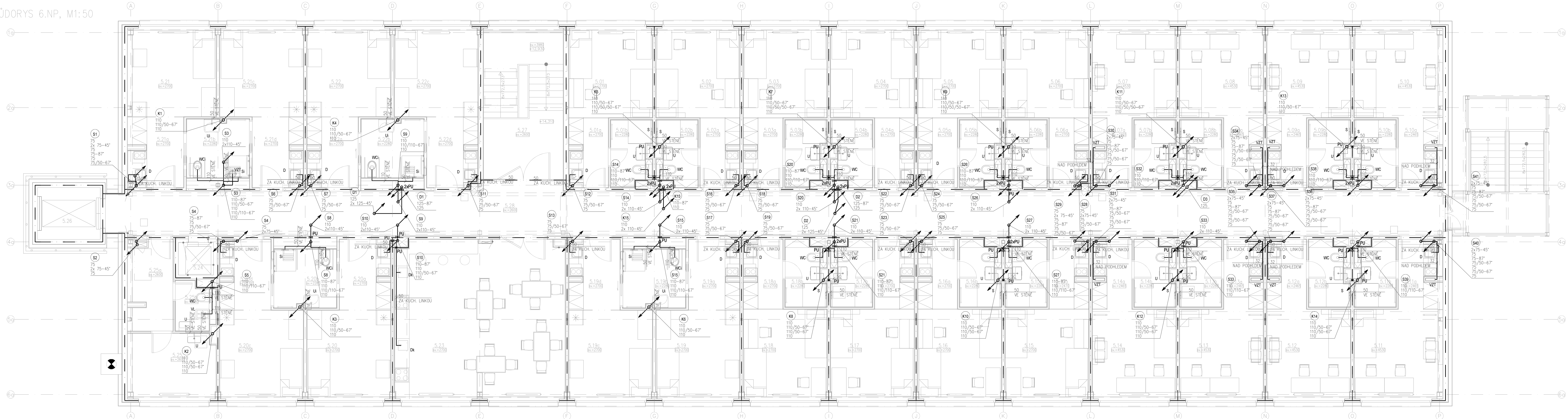


PŮDORYS 6.NP, M1:50



TABULKA MÍSTNOSTI

Č.M.	NÁZEV	PLOCHA (m²)
5.01	POKOJ	12,63
5.01a	PŘEDSÍŇ + KK	4,16
5.01b	HYGIENICKÉ ZÁZEMÍ	4,04
5.02	POKOJ	12,63
5.02a	PŘEDSÍŇ + KK	4,16
5.02b	HYGIENICKÉ ZÁZEMÍ	4,04
5.03	POKOJ	12,63
5.03a	PŘEDSÍŇ + KK	4,16
5.03b	HYGIENICKÉ ZÁZEMÍ	4,04
5.04	POKOJ	12,63
5.04a	PŘEDSÍŇ + KK	4,16
5.04b	HYGIENICKÉ ZÁZEMÍ	4,04
5.05	POKOJ	12,63
5.05a	PŘEDSÍŇ + KK	4,16
5.05b	HYGIENICKÉ ZÁZEMÍ	4,04
5.06	POKOJ	12,63
5.06a	PŘEDSÍŇ + KK	4,16
5.06b	HYGIENICKÉ ZÁZEMÍ	4,04
5.07	POKOJ	12,63
5.07a	PŘEDSÍŇ + KK	4,16
5.07b	HYGIENICKÉ ZÁZEMÍ	4,04
5.07c	VESTAVĚNÉ PATRO	8,81
5.08	POKOJ	12,63
5.08a	PŘEDSÍŇ + KK	4,16
5.08b	HYGIENICKÉ ZÁZEMÍ	4,04
5.08c	VESTAVĚNÉ PATRO	8,81
5.09	POKOJ	12,63
5.09a	PŘEDSÍŇ + KK	4,16
5.09b	HYGIENICKÉ ZÁZEMÍ	4,04
5.09c	VESTAVĚNÉ PATRO	8,81
5.10	POKOJ	12,67
5.10a	PŘEDSÍŇ + KK	4,65
5.10b	HYGIENICKÉ ZÁZEMÍ	4,04
5.10c	VESTAVĚNÉ PATRO	9,24
5.11	POKOJ	12,67
5.11a	PŘEDSÍŇ + KK	4,65
5.11b	HYGIENICKÉ ZÁZEMÍ	4,04
5.11c	VESTAVĚNÉ PATRO	9,24
5.12	POKOJ	12,63
5.12a	PŘEDSÍŇ + KK	4,16
5.12b	HYGIENICKÉ ZÁZEMÍ	4,04
5.12c	VESTAVĚNÉ PATRO	8,81
5.13	POKOJ	12,63
5.13a	PŘEDSÍŇ + KK	4,16
5.13b	HYGIENICKÉ ZÁZEMÍ	4,04
5.13c	VESTAVĚNÉ PATRO	8,81
5.14	POKOJ	12,63
5.14a	PŘEDSÍŇ + KK	4,16
5.14b	HYGIENICKÉ ZÁZEMÍ	4,04
5.14c	VESTAVĚNÉ PATRO	8,81
5.15	POKOJ	12,63
5.15a	PŘEDSÍŇ + KK	4,16
5.15b	HYGIENICKÉ ZÁZEMÍ	4,04
5.16	POKOJ	12,63
5.16a	PŘEDSÍŇ + KK	4,16
5.16b	HYGIENICKÉ ZÁZEMÍ	4,04
5.17	POKOJ	12,63
5.17a	PŘEDSÍŇ + KK	4,16
5.17b	HYGIENICKÉ ZÁZEMÍ	4,04
5.18	POKOJ	12,63
5.18a	PŘEDSÍŇ + KK	4,16
5.18b	HYGIENICKÉ ZÁZEMÍ	4,04
5.19	POKOJ	12,67
5.19a	PŘEDSÍŇ + KK	5,46
5.19b	HYGIENICKÉ ZÁZEMÍ	6,14
5.19c	POKOJ	12,67
5.19d	PŘEDSÍŇ + KK	5,46
5.20	POKOJ	12,67
5.20a	PŘEDSÍŇ + KK	5,46
5.20b	HYGIENICKÉ ZÁZEMÍ	6,14
5.20c	POKOJ	12,67
5.20d	PŘEDSÍŇ + KK	5,46

5.21	POKOJ	12,67
5.21a	PŘEDSÍŇ + KK	5,46
5.21b	HYGIENICKÉ ZÁZEMÍ	6,14
5.21c	POKOJ	12,67
5.21d	PŘEDSÍŇ + KK	5,46
5.22	POKOJ	12,70
5.22a	PŘEDSÍŇ + KK	5,94
5.22b	HYGIENICKÉ ZÁZEMÍ	6,14
5.22c	POKOJ	12,67
5.22d	PŘEDSÍŇ + KK	5,46
5.23	SPOLEČNÁ KUCHYŇKA	44,98
5.24	VÝTAHOVÁ ŠACHTA – BEŽNÝ VÝTAH	1,94
5.25	ŠATNA OKLUDU	8,85
5.25a	CHODBA	5,93
5.25b	OKLUDOVÁ MÍSTNOST	2,66
5.26	VÝTAHOVÁ ŠACHTA – EVAKUAČNÍ VÝTAH	5,37
5.27	SCHODIŠTĚ – CHRÁNĚNÁ UNIKOVÁ CESTA TYPU B	19,37
5.28	CHODBA	103,15
CELKEM		809,70

LEGENDA:

SPLAŠKOVÁ KANALIZACE–PŘÍPOJOVACÍ POTRUBÍ (PPs)

POZN.: DEŠŤOVÁ KANALIZACE BUDE IZOLOVÁNA – TL 25mm

LEGENDA ZAŘÍZOVACÍCH PŘEDMĚTŮ:

D DŘEZ

DK DŘEZ – SPOL. KUCHYŇE

S SPRCHA

U UMÝVADLO

VL VÝLEKVA

WC KLOZET

SI SPRCHA PRO IMOBILNÍ

UI UMÝVADLO PRO IMOBILNÍ

WC KLOZET PRO IMOBILNÍ

VZT VZDUCHOTECHNIKY POTR.

OPADNÍ VENTIL 6/4" A ZÁPACHOVÁ UZÁVĚRKA PRO OSPORU MÍSTU

OPADNÍ VENTIL 6/4" A ZÁPACHOVÁ UZÁVĚRKA PRO OSPORU MÍSTU DN50

OPADNÍ VENTIL 5/4" A UMÝVADLOVÁ ZÁPACHOVÁ UZÁVĚRKA DN40

KOLENO PRO PŘÍPOJENÍ WC S KULOVÝM KLOBEDEM

KOLENO PRO PŘÍPOJENÍ WC DN110 S KULOVÝM KLOBEDEM

SPRCHOVÝ ODVODNOVACÍ ŽLAB SE ZÁPACHOVOU UZÁVĚRKOU DN50

OPADNÍ VENTIL 5/4" A PODLAŽKOVÁ ZÁPACHOVÁ UZÁVĚRKA DN40

KOLENO PRO PŘÍPOJENÍ WC DN110 S KULOVÝM KLOBEDEM

ZÁPACHOVÁ UZÁVĚRKA DN32

ZDRAVOTNICKÁ

BOA CONSTRUCTION

Ing. H. Hrochová; AO ČKAIT 0501210  
Ihrochova 1315, 460 14 Liberec

ZADAVATELŮV OSOBA:  
Ing. Hana Hrochová

ZDRAVOTNICKÁ

Ing. Vít Rejzáb

AKCE

Rekonstrukce objektu koleje G ČZU  
Kamýčková 1281  
165 21 Praha 6 – Suchbát

INVESTOR

Česká zemědělská univerzita v Praze  
Kamýčková 129, 165 21 Praha 6 – Suchbát

ZÁKČ

20–301

STUPĚŇ PRŮJ. PÁŘE

ČÍSLO DOKUMENTACE

ZDRAVOTNICKÁ

DATA

30.4.2020

DVZ

FORMÁT

14x44

FORMÁT

1:50

ČÍSLO VÝKRESU

D.1.4.a.

NAZEV ČÁSTI

PŮDORYS 6.NP – KANALIZACE

ČÍSLO VÝKRESU

10.